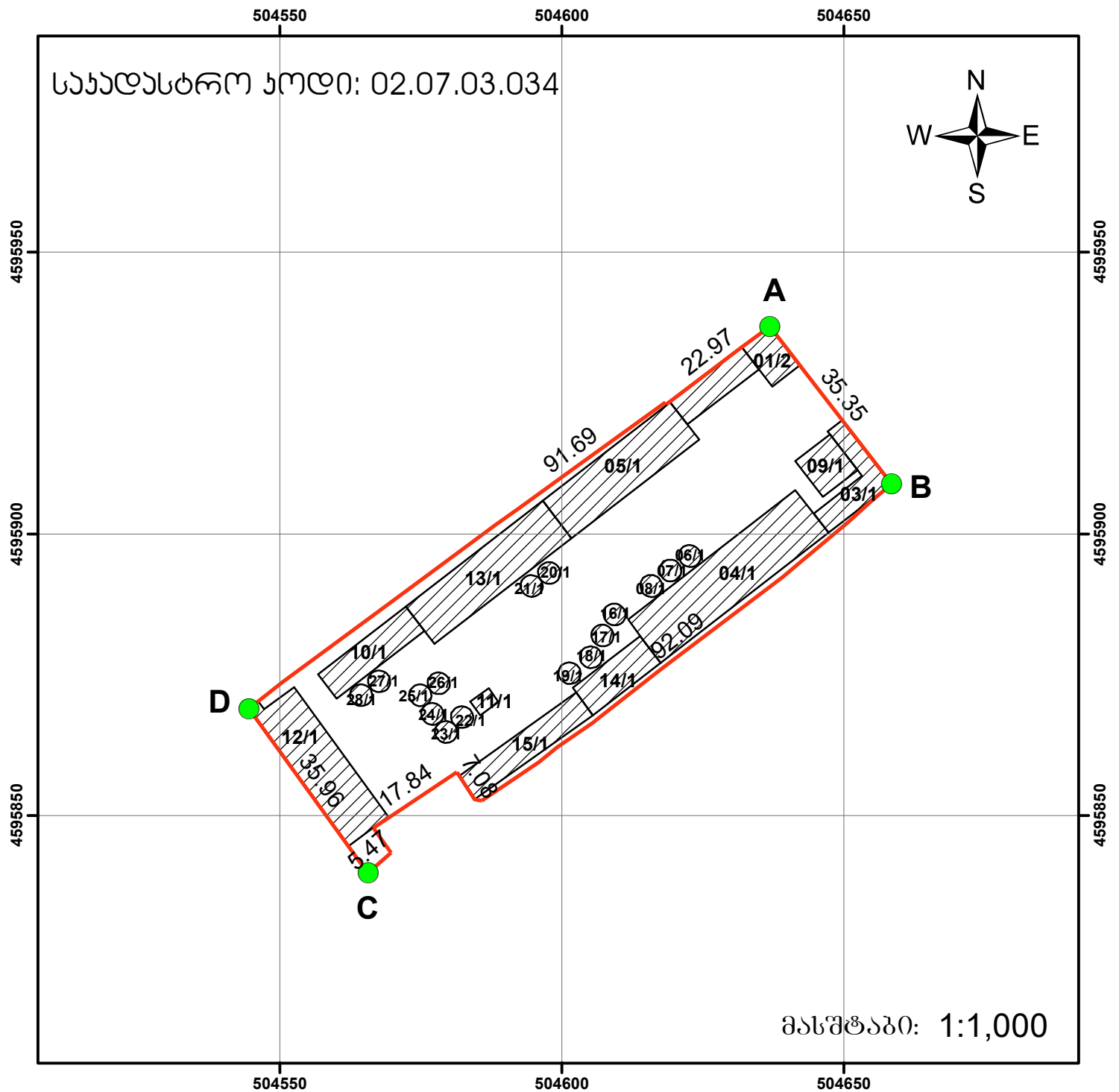


საკადასტრო აბეზგვითი / აზომვითი ნახაზი



024 8 12 16

მეტრი

საკადასტრო აბეზგვითი კოორდინატთა სისტემა UTM WGS 38N

მისამართი: ქ. რუსთავი, მარის არხის III დასახლება, ს.ს რკინაბეტონის მ/ტ	ნაკვეთის ფართობი: 4195 კვ.მ.
დანიშნულება: არასასოფლო-სამეურნეო	საზოგადოებრივი ინჟინერიის ობიექტი: მეტრი
პირობითი აღნიშვნები	საზოგადოებრივი ინჟინერიის ობიექტი: მეტრი
<div> <div>ნაკვეთის საზღვარი</div> <div>ფიქსირებული</div> <div>არაფიქსირებული</div> <div>შენიშვნა-ნაგებობა</div> <div>მდგომარეობა</div> <div>აშენებული</div> <div>შენიშვნა</div> <div>მიწისქვეშა</div> <div>ნანგრევი/დანგრეული</div> </div> <div> <div>ვალდებულება</div> <div>წერტილოვანი ობიექტი</div> <div>საზოგადოებრივი ნაკვეთი</div> </div>	<div> <div>საკადასტრო აბეზგვითი კოორდინატთა სისტემა</div> <div>უფლებამოსილი პირი</div> <div>დაინტერესებული პირი</div> <div>თარიღი: 30/09/2020 წელი</div> <div>შენიშვნა: საზღვრები მითითებულია დაკვეთის მიერ</div> </div>

საკადასტრო აგეგმვითი/აზომვითი ნახაზის ფორმის მეორე გვერდი

მიწის ნაკვეთის/ხაზობრივი ნაგებობის ადგილმდებარეობა/მისამართი	ფართობი (კვ.მ)	დანიშნულება
ქ. რუსთავი, მარის არხის III დასახლება, ს.ს. რკინა- ბეტონის მიმდებარე ტერიტორია	4195	არასასოფლო-სამეურნეო

შენიშვნა-ნაგებობის რიგითი ნომერი	დანიშნულება	მდგომარეობა	სართულიანობა	განაშენიანების ფართობი (კვ.მ)
1	არასაცხოვრებელი	აშენებული	2	54,40 (საერთო ფართობი: 74,12)
2	არასაცხოვრებელი	აშენებული	1	79,85 (საერთო ფართობი: 69,71)
3	არასაცხოვრებელი	აშენებული	1	94,15 (საერთო ფართობი: 90,08)
4	არასაცხოვრებელი	აშენებული	1	361,35
5	არასაცხოვრებელი	აშენებული	1	239,70
6	არასაცხოვრებელი	აშენებული	1	11,85
7	არასაცხოვრებელი	აშენებული	1	11,85
8	არასაცხოვრებელი	აშენებული	1	11,85
9	არასაცხოვრებელი	აშენებული	1	62,40 (საერთო ფართობი: 62,00)
10	არასაცხოვრებელი	აშენებული	1	108,25
11	არასაცხოვრებელი	აშენებული	1	12,00
12	არასაცხოვრებელი	აშენებული	1	251,45
13	არასაცხოვრებელი	აშენებული	1	257,45
14	არასაცხოვრებელი	აშენებული	1	90,55
15	არასაცხოვრებელი	აშენებული	1	128,10
16	არასაცხოვრებელი	აშენებული	1	11,85
17	არასაცხოვრებელი	აშენებული	1	11,85
18	არასაცხოვრებელი	აშენებული	1	11,85
19	არასაცხოვრებელი	აშენებული	1	11,85
20	არასაცხოვრებელი	აშენებული	1	11,85
21	არასაცხოვრებელი	აშენებული	1	11,85
22	არასაცხოვრებელი	აშენებული	1	11,85
23	არასაცხოვრებელი	აშენებული	1	11,85
24	არასაცხოვრებელი	აშენებული	1	11,85
25	არასაცხოვრებელი	აშენებული	1	11,85
26	არასაცხოვრებელი	აშენებული	1	11,85
27	არასაცხოვრებელი	აშენებული	1	11,85
28	არასაცხოვრებელი	აშენებული	1	11,85

უფლებრივი შეზღუდვის/ დატვირთვის საზღვრების აღწერა	ვალდებულებების სახე	ფართობი (კვ.მ)

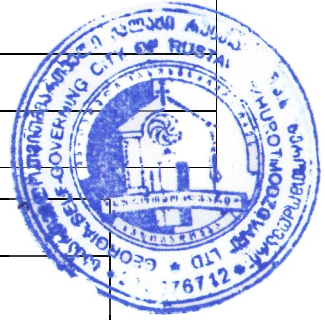
საერთო სასარგებლო ფართი:

ხაზობრივი ნაგებობის ტიპი	ხაზობრივი ნაგებობის ფაქტობრივი სიგრძე (მ)	ხაზობრივი ნაგებობის გეგმარებითი სიგრძე (მ)	ხაზობრივი ნაგებობის თანამდევი წერტილოვანი ობიექტის ტიპი	ხაზობრივი ნაგებობის თანამდევი წერტილოვანი ობიექტის რაოდენობა

საზღვარი	მოსაზღვრის აღწერა
A — B	გზა
B — C	სპს "თეიმურაზ ჯანგულაშვილი და კომპანია"
C — D	გიორგი ვარსიმაშვილი
D — A	გზა

საკადასტრო აღწერის დამსწრე პირების სახელი გვარი	ხელმოწერა
დავითი ჭიჭინაძე	
ლევან ვარსიმაშვილი	

საკადასტრო აგეგმვითი/აზომვითი სამუშაოების შემსრულებელი პირის სახელი, გვარი	დავითი ჭიჭინაძე
საკადასტრო აგეგმვითი/აზომვითი სამუშაოების შემსრულებელი პირის საიდენტიფიკაციო მონაცემი	35001038457
საკადასტრო აგეგმვითი/აზომვითი სამუშაოების შემსრულებელი პირის საკონტაქტო ინფორმაცია	ქ. რუსთავი, ფიროსმანის ქ. №19
საკადასტრო აზომვის მეთოდოლოგია	დ.ა.ა



აზომვის შესრულების თარიღი:	30/09/2020 წელი
საკადასტრო აგეგმვითი/აზომვითი სამუშაოების შემსრულებელი პირი და მისი ხელმოწერა	დავითი ჭიჭინაძე

დაინტერესებული პირი	ლევან ვარსიმაშვილი
დაინტერესებული პირის საიდენტიფიკაციო მონაცემი	22001005466
დაინტერესებული პირის ხელმოწერა	